

# Blonde d'Aquitaine

2019  
2020



**AURIVA**  
L'ÉLEVAGE NOUVELLE GÉNÉRATION

# L'Offre blonde la plus complète !

AURIVA est fière, cette année encore, de vous proposer l'offre génétique Blonde la plus complète et la plus variée !

## Des Qualités Maternelles éprouvées

**3 nouveaux taureaux** viennent enrichir l'offre de taureaux labellisés sur leurs Qualités Maternelles, avec des profils variés et complémentaires :

- ✚ De la **morphologie avec IPOD**, qui vous apporte des vaches efficaces dotées d'une **fertilité exceptionnelle** ;
- ✚ De l'**équilibre avec JOB**, pour des vaches stylées et laitières ;
- ✚ Des **vêlages faciles avec ILLUSTRE**, dont les Facilités de Naissance sont complétées par les Aptitudes au Vêlage de ses filles de très haut niveau.

## De futurs champions

Nous vous proposons en avant-première les taureaux **LATSARI**, déjà **labellisé vêlage facile** et **LITHIUM**, très **performant au sevrage avec un ISEVR de 113**. Ces taureaux évalués en ferme poursuivent leur évaluation sur les Qualités Maternelles en testage.

## Une offre sexée étoffée **SexedULTRA 4M**

Le taureau **GINKGO**, largement plébiscité par les éleveurs et les techniciens est toujours disponible en **semences sexées femelles Sexed Ultra 4M**.

L'offre semence sexée est complétée par **JABU**, également proposé en **sexée femelle** et **HASHTAG** en **sexée mâle**, tous les deux avec des doses Sexed Ultra 4M.

Nous vous proposons **pour la première fois un taureau sans corne exclusivement en semence sexée femelle Sexed Ultra 4M**, le taureau **NIBIRU**, qui vous permettra d'introduire le gène sans corne dans vos lignées femelles.

Le taureau labellisé viande précoce **HAPPY** vous est également proposé en **semence sexée mâle** en concentration standard.

Sans oublier les quelques doses sexées femelles encore disponibles pour **HELLO et FANION**.

Nul doute que vous trouverez dans ce catalogue tous les reproducteurs dont vous avez besoin pour bien produire et reproduire.

Nous vous souhaitons une excellente campagne d'accouplements !



# RETROUVEZ-NOUS !

## SIA - Salon International de l'Agriculture (PARIS - 75)

Du 22 février au 1<sup>er</sup> mars 2020

## AQUITANIMA (BORDEAUX - 33)

Du 16 au 18 mai 2020

## Concours National Blond d'Aquitaine (LOUDENVIELLE - 65)

Du 21 au 23 août 2020

## Journée de la Blonde (CASTELJALOUX - 47)

Portes ouvertes et vente aux enchères à la Station d'évaluation sur descendance  
Le Jeudi 10 septembre 2020

## SPACE (RENNES - 35)

Du 15 au 18 septembre 2020

## SOMMET DE L'ÉLEVAGE (COURNON - 63)

Du 07 au 09 octobre 2020

SUIVEZ-NOUS !

@aurivaelevage  
#Blond d'Aquitaine Auriva



 AURIVA-ELEVAGE.fr

## LE PROGRAMME SANS CORNES AU COEUR DE LA SÉLECTION

pages  
**04**

LABEL BLONDE  
EQUILIBRE

	JOB	06
Sexed 	GINKGO	07
	IDEFIX	08
	LITHIUM	09
	JAPAN	09

FRENCHY 10

 IPOD 11

IBARDIN 12

Sexed  HELLO 13

Sexed  JABU 14

IGANDEA 14

GALIAX 15

EDISON 15

LABEL BLONDE  
VÉLAGE FACILE

 ILLUSTRE 16

HENAN 17

 LATSARI 18

Sexed  HASHTAG 18

GAELIC 19

Sexed  FANION 19

 LISCANN 20

♂ HAPPY 20

 JOYSTICK 21

GLAÇON 21

GAZOU 22

FOLKER 22

SÉLECTION  
IBOVAL

 LOPEZ 23

JOLIUS 23

IODELYS 24

FROOME 24

BIEN CHOISIR SON TAUREAU 25

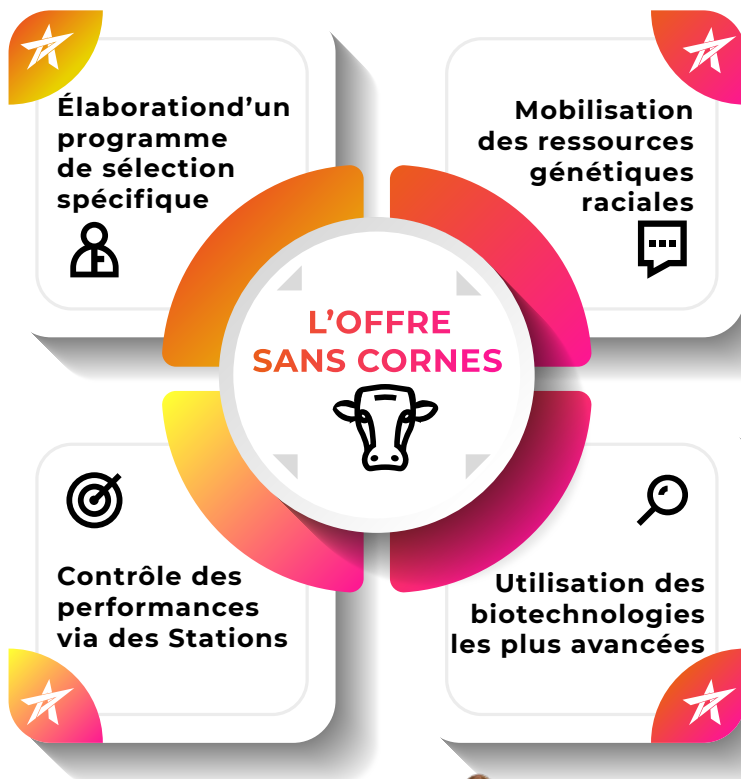
LES MEILLEURS TAUREAUX 2020 26

LABEL BLONDE  
MORPHOLOGIE

LABEL BLONDE  
VIANDE PRECOCE

## OBJECTIF FIXÉ PAR LES ÉLEVEURS :

# DES TAUREAUX SANS CORNES D'UN EXCELLENT NIVEAU GÉNÉTIQUE



Initié il y a 10 ans, le programme d'introgression du gène Polled en race blonde livre ses **premiers résultats concrets pour les éleveurs**.

Si le premier taureau a été engagé en évaluation sur descendance dès 2016, c'est avec les mâles de deuxième génération que **les performances sont au rendez-vous**.

Approchant désormais l'objectif en terme de niveau génétique, nous vous proposons de disposer des premiers géniteurs sélectionnés pour la prochaine campagne d'IA.

Vous retrouverez dans ce catalogue **JOYSTICK** (BRAVOUR/MALINOIS) évalué en « veau de boucherie » avec succès et **NIBIRU** (HORFE/BRAVOUR) disponible en semence sexée femelle.

En parallèle, les meilleurs mâles à venir seront engagés en évaluation dans les prochaines séries.



TAUREAUX SANS CORNES AURIVA

**SexedULTRA4M™**



CR  
102

IFNAIS  
=

IMOCR  
101



Exclusivement  
Semence SEXÉE  
femelle

**NIBIRU**



IABvbj  
122

**JOYSTICK**

2  
  
 APPORT DU GÈNE  
 SANS CORNES

TAUREAUX  
 HOMOZYGOTES  
 POLLED

BRAVOUR

CESAR

12  
  
 DONNEUSES  
 D'ÉLITE

24 FEMELLES

21 Donneuses  
 d'Embryons à la Station  
 de Denguin


51  
  
 VEAUX  
 HÉTÉROZYGOTES  
 2013 À 2016

26 MÂLES

15 mâles en Contrôle  
 Individuel à la Station de  
 Soual

→ IAN : 1er taureau en  
 évaluation en Ferme. Non  
 diffusé apres indexation  
 IBOVAL

→ JOYSTISCK : Engagé en  
 testage. Croisement/Veau  
 de Boucherie

  
 APPORT DES  
 PERFORMANCES

TAUREAUX  
 CORNUS  
 AURIVA

701 EMBRYONS PRODUITS

Biopsés et Génotypés

TRANSFERT DES EMBRYONS  
 PORTEURS SANS CORNES

91  
  
 VEAUX  
 NÉS ENTRE  
 2016 À 2019

42 FEMELLES

30 Donneuses  
 d'Embryons à la Station  
 de Denguin

49 MÂLES

25 mâles en Contrôle  
 Individuel à la Station de  
 Soual

→ MASTER :  
 (CLIMAX/BRAVOUR/LEO) :  
 Engagé en évaluation en  
 Ferme en 2018

→ MEDELLIN :  
 (ENVOL/BRAVOUR/  
 MALINOIS) : Engagé en  
 évaluation en Ferme en  
 2019

  
 RÉSULTAT

TAUREAUX  
 SANS CORNES  
 ET PERFORMANTS  
 AURIVA

133 EMBRYONS PRODUITS  
 AU 01/09/2019

Biopsés et Génotypés

TRANSFERT DES EMBRYONS  
 EN COURS

→ NIBIRU :  
 (HORFE/BRAVOUR/LEO) :  
 Diffusé en semence sexée  
 Femelle fin 2019

1<sup>ER</sup> MÂLE DE  
 3<sup>ÈME</sup> GÉNÉRATION  
 NÉ EN JUILLET 2019



# JOB

(CLIMAX / VIDOCQ)



N° FR 81 60 214 651 - QUALIFICATION : EQM  
Né le 27/05/2014 Chez MARAVAL M - BERNAC (81)

PÈRE : **CLIMAX**  
GPP : **SCOUT**  
GMP : **TULA**

MÈRE : **FACETTE**  
GPM : **VIDOCQ**  
GMM : **DIANA**

**FACILITÉS DE NAISSANCE 98**  
BL.PF 19.1 IFNAIS (CD 0,88)

**QUALITÉS MATERNELLES 108**  
BL.QM 19

## LE STYLE ET LE LAIT

JOB est un taureau complet dont la production se révèle de grande qualité tant dans la production de mâles que de femelles de renouvellement. Il transmet de la mixité avec des veaux structurés dans leurs éclatements et marqués dans les arrondis musculaires. De bonnes longueurs de corps associées à du potentiel de Croissance complètent un profil morphologique optimal.

La Croissance post-sevrage est soutenue avec des femelles qui se développent et affichent des poids élevés à la mise à la reproduction. Dotées d'excellentes ouvertures pelviennes, elles démontrent de très bonnes aptitudes au vêlage.

C'est en Production Laitière qu'elles continuent de faire la différence avec des quantités de lait contrôlées élevées et de la persistance entre 2 et 4 mois. Ces Qualités Maternelles sont appuyées par des Croissances élevées de leurs produits entre 0 et 4 mois.

JOB est donc un nouvel atout pour produire des femelles de renouvellement de haute qualité et racées comme des mâles à valorisation bouchère maximisée.

Morphologie Croissance	<div style="width: 100%;"></div>	114
Croissance 18 mois	<div style="width: 95%;"></div>	113
Dév. Musculaire 18 mois	<div style="width: 85%;"></div>	101
Dév. Squelettique 18 mois	<div style="width: 90%;"></div>	118
Fertilité	<div style="width: 70%;"></div>	88
Précocité sexuelle	<div style="width: 85%;"></div>	107
Aptitude au Vêlage	<div style="width: 80%;"></div>	104
Incidence Mère au sevrage	<div style="width: 85%;"></div>	103
Production Laitière	<div style="width: 85%;"></div>	105

Conseillé sur les filles de : ANIS, BERLIOZ, CABREL, ENVOL, FANION, FRENCHY, FUXEEN, HELLO



**5502**  
Née au GAEC LEHIMAS (64)



**MAGUI**  
Née au GAEC DE LA GRÉSIGNE (49)



# GINKGO

(ARAMIS / PALAIS)



FR 22 26 701 603 - QUALIFICATION : EQM  
Né le 28/09/2011 chez Yveline LORINQUER - LOGUIVY PLOUGRAS (22)



## LA SYNTHÈSE PARFAITE

Taureau plébiscité par les éleveurs, **GINKGO** confirme son potentiel de **père à broutards de premier choix** comme de **génisses de renouvellement de haut niveau**. Il transmet **d'excellentes qualités musculaires au sevrage** ainsi que du **potentiel de Croissance** pour des mâles adaptés au marché. Les femelles conservent ce potentiel viande jusqu'à l'âge adulte avec des dessus soudés, marqués dans les largeurs et les épaisseurs ainsi que des arrières-mains éclatés.

Elles se démarquent positivement sur la **Fertilité**, les **Aptitudes au Vêlage** et la **Production Laitière** faisant de **GINKGO, le taureau le plus complet en Qualités Maternelles**. Meilleure descendance pour la réussite à l'IA de sa série, côté vêlages, ses filles engendrent des veaux légers et présentent de **bonnes ouvertures pelviennes**. Enfin, elles se classent **parmi les descendances les plus laitières** permettant à leurs veaux de performer à 4 mois en poids comme en Développement Musculaire.

**FACILITÉS DE NAISSANCE 98**  
BL.PF 19.2 IFNAIS (CD 0,99)

**QUALITÉS MATERNELLES 114**  
BL.QM 19

Morphologie Croissance	110
Croissance 18 mois	102
Dév. Musculaire 18 mois	121
Dév. Squelettique 18 mois	100
Fertilité	107
Précocité sexuelle	93
Aptitude au Vêlage	107
Incidence Mère au sevrage	106
Production Laitière	107

Conseillé sur les filles de : BRASIER, BERLIOZ, BANCO, CABREL, CLIMAX, ESBERIT, FANION, HELLO



**4123**  
Née a l'EARL BRANA GARLIN (64)



**JELENA**  
Née au GAEC BIZI NAHI (64)

LABEL BLONDE ÉQUILIBRÉ



# IDEFIX

(DIABOLO / VEINARD)

N° FR 12 13 018 161 - QUALIFICATION : EQM  
Né le 04/05/2013 au GAEC CANNAC - LA SELVE (12)

PÈRE : **DIABOLO**  
GPP : **BAMBI**  
GMP : **TANTINE**

MÈRE : **DOYENNE**  
GPM : **VEINARD**  
GMM : **RONCE**

## CROISSANCE ET PRODUCTIVITÉ

Taureau mixte, IDEFIX transmet à ses produits un excellent potentiel de Croissance associé à un Développement Musculaire marqué. Ils présentent d'excellentes épaisseurs dans le dessus et de l'éclatement dans l'arrière. Les mâles sont des taurillons performants et conformés.

Avec ses origines paternelles neutres, IDEFIX est facile à utiliser pour apporter de la performance morphologique mais aussi des aptitudes maternelles. Excellent taureau pour la Fertilité, ses filles ont des taux de réussite à l'IA élevés et une bonne précocité ; caractères déterminants pour progresser en productivité numérique. Les aptitudes au vêlage sont correctes avec de très bonnes ouvertures pelviennes.

**FACILITÉS DE NAISSANCE 89**  
BL.PF 19.2 IFNAIS (CD 0,97)

**QUALITÉS MATERNELLES 111**  
BL.QM 19

Morphologie Croissance	114
Croissance 18 mois	110
Dév. Musculaire 18 mois	118
Dév. Squelettique 18 mois	100
Fertilité	114
Précocité sexuelle	106
Aptitude au Vêlage	96
Incidence Mère au sevrage	100
Production Laitière	93

Conseillé sur les filles de : VIDOCQ, ARLEQUIN, BRASIER, CABREL, DONIBANE, ENVOL, ELDORADO, FANION



**4403**  
née à l'EARL Trubesse LASSEUBE (64)



**4427**  
Née chez M. VIDAL (31)





# LITHIUM

(VALIUM / BERLIOZ)



N° FR 85 64 824 711 - QUALIFICATION : AIA  
Né le 13/04/2015 au GAEC DE BREUIL - ST PHILBERT DE BOUAIN (85)

## MIXITÉ ET CROISSANCE

**FACILITÉS DE NAISSANCE 103**  
BL.PF 19.2 - IFNAIS (CD 0,88)

**ISEVR 113**  
BL.PF 19.2 - (CD 0,78)

Croissance sev		<b>109</b>
Dév. Musculaire sev		<b>102</b>
Dév. Squelettique sev		<b>106</b>

- Améliore le Développement Musculaire dans le dessus : avant-mains soudées, très bonnes épaisseurs dans le dos et le rein
- De la Croissance et de l'extension dans les longueurs
- Des bassins très bien positionnés avec des queues noyées et de bons aplombs

Conseillé sur les filles de : CABREL, EDISON, FANION, FUXEEN, GALIAX, GAELIC



# JAPAN

(CLIMAX / NADAILLAC)



FR 12 15 155 917 - QUALIFICATION : AIA  
Né le 07/11/2014 au GAEC CANAC - LA SELVE (12)

## QUALITÉS MUSCULAIRES GARANTIES

**FACILITÉS DE NAISSANCE 92**  
BL.PF 19.2 - IFNAIS (CD 0,94)

**ISEVR 107**  
BL.PF 19.2 - (CD 0,87)

Croissance sev		<b>104</b>
Dév. Musculaire sev		<b>116</b>
Dév. Squelettique sev		<b>104</b>

- Modèle Mixte-Viande compact et poussant
- Fixe des dessus éclatés et soudés avec d'excellentes épaisseurs
- Des veaux fonctionnels, solides et racés avec en prime une belle couleur blonde

Conseillé sur les filles de : ARLEQUIN, BANCO, CABREL, EUSKADI, FANION, GALIAX, HELLO

LABEL BLONDE ÉQUILIBRE



# FRENCHY

(BARBES / NAPOLEON)

N° FR 40 04 274 084 - QUALIFICATION : EQM  
Né le 16/09/2010 à l'EARL CORRET - PEYREHORADE (40)

GPP : RUBIO  
PÈRE : BARBES  
GPM : NAPOLEON  
MÈRE : ROSALIE  
GMP : SHU GI  
GMM : LABELLE

## PUISSANCE ET MIXITÉ

Taureau reconnu pour le potentiel de **Croissance et la Morphologie complète** qu'il transmet à sa descendance, **FRENCHY** est une **référence pour la production de broutards lourds et de taurillons**. Ses filles sont dotées d'une **excellente Fertilité**. Les plus âgées d'entre elles, désormais en production, confirment le **potentiel génétique d'exception** de FRENCHY pour produire des femelles de **renouvellement de haut niveau**. Transmettant d'**excellentes Aptitudes au Vêlage** associées à une **bonne Production Laitière**, il engendre des **vaches puissantes, longues et productives**. Une valeur sûre pour progresser à la fois en Aptitudes Bouchères et Qualités Maternelles !

**FACILITÉS DE NAISSANCE 94**  
BL.PF 19.2 - IFNAIS (CD 0,99)

**QUALITÉS MATERNELLES 108**  
BL.QM 19

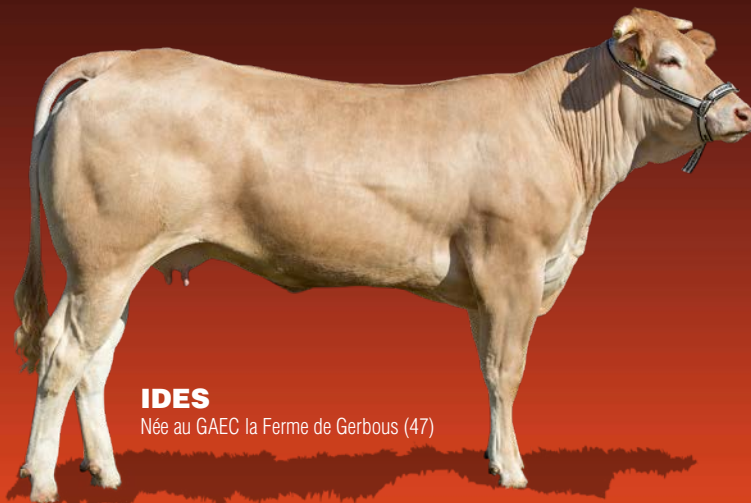
Morphologie Croissance	117
Croissance 18 mois	110
Dév. Musculaire 18 mois	126
Dév. Squelettique 18 mois	100
Fertilité	108
Précocité sexuelle	101
Aptitude au Vêlage	97
Incidence Mère au sevrage	93
Production Laitière	95

**Conseillé sur les filles de :** LEO, VERMEIL, ANGELO, ARAMIS, EUSKADI, FUXEEN, GALIAX



**ISARA**

Née au GAEC de la Saint Gérard (31)



**IDES**

Née au GAEC la Ferme de Gerbous (47)



# IPOD

(FOX / OULOU)

**NEW**

FR 79 33 664 115 - QUALIFICATION : EQM  
Né le 04/06/2013 à l'EARL MAUPETIT - COULONGES THOUARSAIS (79)

GPP : **VIDOCQ**  
PÈRE : **FOX**  
GPM : **OULOU**  
MÈRE : **BETISE**  
GMP : **CALINE**  
GMM : **PETRONIE**

## POUR DES VACHES PRODUCTIVES

**FACILITÉS DE NAISSANCE 92**  
BL.PF 19.2 - IFNAIS (CD 0,87)

**QUALITÉS MATERNELLES 118**  
BL.QM 19

Vecteur de potentiel de Croissance, IPOD engendre des veaux très poussants qui se distinguent au sevrage. Leur modèle Mixte jeune laisse place à un type plus Mixte-Elevage en post-sevrage cohérent avec un potentiel de Croissance Squelettique élevé. Taureau de choix pour des taurillons performants, ses filles sont des génisses lourdes à la mise à la reproduction. Dotées d'une bonne précocité sexuelle, elles affichent d'excellents taux de réussite en IA et réitèrent après le premier vêlage. IPOD est donc un véritable améliorateur de la fertilité, taureau de choix pour travailler la productivité numérique au sein des troupeaux par le volet génétique. Femelles efficaces, les filles d'IPOD ont de très bonnes Aptitudes au Vêlage. Leur Production Laitière associée au potentiel de Croissance qu'elles véhiculent en font des mères de premier choix qui sèvrant des veaux lourds et de qualité.

Morphologie Croissance	114
Croissance 18 mois	113
Dév. Musculaire 18 mois	99
Dév. Squelettique 18 mois	119
Fertilité	125
Précocité sexuelle	114
Aptitude au Vêlage	103
Incidence Mère au sevrage	102
Production Laitière	102

Conseillé sur les filles de : ARAMIS, CLIMAX, BERLIOZ, ENVOL, EDISON, FUXEEN, GAELIC, GALIAX, HORFE



**NARQUOISE**  
Née chez LAMI Philippe (53)



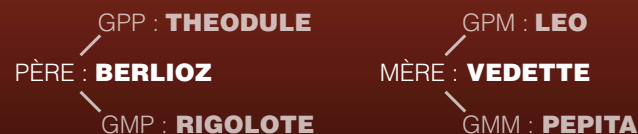
**MARINIÈRE**  
Née chez LARTIGUE Claude (64)



# IBARDIN

(BERLIOZ / LEO)

N° FR 64 13 352 527 - QUALIFICATION : EQM  
Né le 08/04/2013 à l'EARL IDIART - CAMOU MIXE SUHAST (64)



**FACILITÉS DE NAISSANCE 100**  
BL.PF 19.2 - IFNAIS (CD 0,89)

**QUALITÉS MATERNELLES 112**  
BL.QM 19

Morphologie Croissance		<b>107</b>
Croissance 18 mois		<b>107</b>
Dév. Musculaire 18 mois		<b>100</b>
Dév. Squelettique 18 mois		<b>110</b>
Fertilité		<b>103</b>
Précocité sexuelle		<b>98</b>
Aptitude au Vêlage		<b>116</b>
Incidence Mère au sevrage		<b>101</b>
Production Laitière		<b>107</b>

**Conseillé sur les filles de :** MALINOIS, CLIMAX, CLIC, CRENCA, CHERIF, ENVOL, HORFE

## CONCENTRÉ DE QUALITÉS MATERNELLES

Dans la droite ligne de son père BERLIOZ, IBARDIN est avant tout un taureau qui transmet de la **Croissance**. Avec beaucoup de longueurs dans le corps et le bassin, les produits d'IBARDIN ont une structure squelettique qui leur permet d'atteindre **des poids élevés en sevrage puis en engraissement malgré des poids naissance modérés**.

Véritables « moules à veaux », les filles d'IBARDIN bénéficient de **grandes ouvertures pelviennes** tout en engendrant des veaux assez légers pour des **conditions de vêlage optimales**. Elles affichent également de **bons résultats de Fertilité** et une **Production Laitière de bon niveau** faisant d'IBARDIN un taureau améliorateur des 3 caractères principaux des Qualités Maternelles : Fertilité – Vêlage – Lait.



**MEODE**

Née chez Melle DUCLOS (31)



**LARISSA**

Née au GAEC DE LA LOZE CASTIES (31)



SexedULTRA4M

# HELLO

(ANIS / TOKAPI)

**DERNIÈRES DOSES  
SEXÉES DISPONIBLES**

FR 79 34 931 561 - QUALIFICATION : EQM  
Né le 17/04/2012 à l'EARL LES PATUREAUX - EPANNES (79)

GPP : **OULOU**  
PÈRE : **ANIS**  
GMP : **SILENE**

GPM : **TOKAPI**  
MÈRE : **EFFILOCHE**  
GMM : **AZALEE**

## CUMUL GÉNÉTIQUE GAGNANT !

Taureau Mixte-Elevage, aux excellentes Qualités de Race tant dans la finesse que la couleur et le bassin, HELLO transmet des **longueurs** et du **volume** ainsi que de **bons dessus d'épaule et épaisseurs de dessus**. Les Facilités de Naissance supérieures à la moyenne confirment des vélages faciles sur jeunes vaches et une utilisation sécurisée sur femelles multipares.

Les filles d'HELLO sont **très longues, développées et lourdes au vélage**. Elles présentent de **grandes ouvertures pelviennes** leur conférant d'excellentes **aptitudes au vélage**.

HELLO est donc un taureau qui apporte **du format, des bassins et de la finesse** en améliorant les **aptitudes au vélage** et les **ouvertures pelviennes**.

**FACILITÉS DE NAISSANCE 100**  
BL.PF 19.2 - IFNAIS (CD 0,99)

**QUALITÉS MATERNELLES 105**  
BL.QM 19

Morphologie Croissance	107
Croissance 18 mois	105
Dév. Musculaire 18 mois	106
Dév. Squelettique 18 mois	102
Fertilité	94
Précocité sexuelle	94
Aptitude au Vélage	110
Incidence Mère au sevrage	98
Production Laitière	100

**Conseillé sur les filles de :** MALINOIS, ARAMIS, CLIC, CLIMAX, ELDORADO, EXON, FUXEEN, GAELIC



**JENNY**  
Née au GAEC SAINT GERARD (31)



**OCTANE**  
3ème prix Interregional Grand Ouest 2019  
Née au GAEC DU BREUIL (85)



# JABU

(ANIS / THEODULE)

Sexed**ULTRA4M**

FR 49 08 403 113 - QUALIFICATION : AIA  
Né le 14/04/2014 au GAEC ROTHUREAU - BEAUPREAU EN MAUGES (49)



## LA FINESSE DU BLOND

**FACILITÉS DE NAISSANCE 97**  
BL.PF 19.2 - IFNAIS (CD 0,94)

**ISEVR 119**  
BL.PF 19.2 - (CD 0,83)

Croissance sev		<b>116</b>
Dév. Musculaire sev		<b>105</b>
Dév. Squelettique sev		<b>111</b>

Conseillé sur les filles de : ANGELO, ARAMIS, CABREL, CHERIF, EDISON, FUXEEN, GAELIC

- De **bonnes Facilités de Naissance** avec des **veaux fins et longilignes**
- Profil des **veaux mixtes réguliers** dans les **largeurs et qualiteux** dans le muscle
- Excellente finesse de membres et de cuir**, couleur froment fixée pour des veaux stylés



# IGANDEA

(URANIUM / TOMMY)

FR 64 13 343 061 - QUALIFICATION : AIA  
Né le 27/12/2013 à l'EARL MICHICOURT - BEHASQUE LAPISTE (64)

## FIXEZ LONGUEURS ET BASSINS

**FACILITÉS DE NAISSANCE 85**  
BL.PF 19.2 - IFNAIS (CD 0,93)

**ISEVR 116**  
BL.PF 19.2 - (CD 0,86)

Croissance sev		<b>116</b>
Dév. Musculaire sev		<b>106</b>
Dév. Squelettique sev		<b>124</b>

Conseillé sur les filles de : OURAGAN, ORVIL, ARAMIS, CHERIF, EXON, FAUST, FUXEEN, GAELIC

- Potentiel de Croissance d'exception** dès le sevrage
- Production de type Mixte-Elevage**, améliore significativement les **longueurs** et le **Développement**
- Des **Excellents Bassins bien positionnés**, très longs et dotés de très bons éclatements aux trochanters et aux ischions



# GALIAX

(VIDOCQ / LEO)

N° FR 32 11 900 310 - QUALIFICATION : EQM  
Né le 04/04/2011 Chez M DOUCET Christophe - EAUZE (32)

## CONCENTRÉ DE BLONDE D'AQUITAINE

**FACILITÉS DE NAISSANCE 84**

BL.PF.19.2 - IFNAIS (CD 0,99)

**QUALITÉS MATERNELLES 110**

BL.QM.19

Morphologie Croissance	106
Croissance 18 mois	102
Dév. Musculaire 18 mois	110
Dév. Squelettique 18 mois	104
Fertilité	96
Précocité sexuelle	95
Aptitude au Vêlage	104
Incidence Mère au sevrage	112
Production Laitière	113

Conseillé sur les filles de : ANIS, CLIMAX, BERLIOZ, ADOUR, ESBERIT, FANION, FULGENCE, HELLO

- Véritable prototype Blond : ses produits sont très typés, dotés d'une **excellente finesse**, d'une **couleur Blonde parfaite** et de **têtes expressives**
- Des **arrondis de culotte marqués** et des **longueurs**
- Des filles qui **excelleront en production laitière** et qui vêlent facilement de **veaux fins et longilignes**



# EDISON

(TILBURY / LEO)

N° FR 02 02 041 040 - QUALIFICATION : EQM  
Né le 31/02/2009 chez Jocelyne DUMAY - JEANTES (02)

## LA VALEUR SÛRE RENOUVELLEMENT

**FACILITÉS DE NAISSANCE 88**

BL.PF.19.2 - IFNAIS (CD 0,99)

**QUALITÉS MATERNELLES 102**

BL.QM.19

Morphologie Croissance	106
Croissance 18 mois	109
Dév. Musculaire 18 mois	94
Dév. Squelettique 18 mois	106
Fertilité	93
Précocité sexuelle	98
Aptitude au Vêlage	106
Incidence Mère au sevrage	97
Production Laitière	108

Conseillé sur les filles de : ORVIL, UVAY, ULFILA, ANIS, CLIMAX, CHERIF, ENVOL, FANION

- Morphologie **Mixte-Elevage** avec des **longueurs** et des **bassins amples**
- Des **aptitudes au vêlage remarquables**
- **Excellentes laitières** qui performant dans les contrôles laitiers à 2 et 4 mois après le vêlage



# ILLUSTRE

(CLIMAX / VEINARD)



FR 12 13 018 194 - QUALIFICATION : RQM  
Né le 03/10/2013 au GAEC CANNAC - LA SELVE (12)



## DE L'EXTENSION POUR VOS GÉNISSES

Taureau à vèlages faciles, **ILLUSTRE** est un taureau utilisable sur les génisses qui transmettra dans le même temps de l'**extension squelettique**. Ses filles présentent des longueurs et un développement morphologique parfaitement adapté au renouvellement du troupeau. Sa descendance **très fine**, obtient de **très bons résultats en Fertilité** associant **précocité et réussite à l'IA**. Le point fort majeur réside dans les **aptitudes au vêlage**. Les filles d'**ILLUSTRE** **vèlent dans d'excellentes conditions de veaux légers et fins. Laitières**, elles confèrent **des Gains Moyens Quotidiens élevés** à leurs veaux qui bénéficient de **bons pointages musculaires au sevrage**. **ILLUSTRE** est donc un taureau indiqué pour apporter **des longueurs et des Qualités Maternelles** sur vos jeunes femelles.

**FACILITÉS DE NAISSANCE 102**  
BL.PF 19.2 - IFNAIS (CD 0,93)

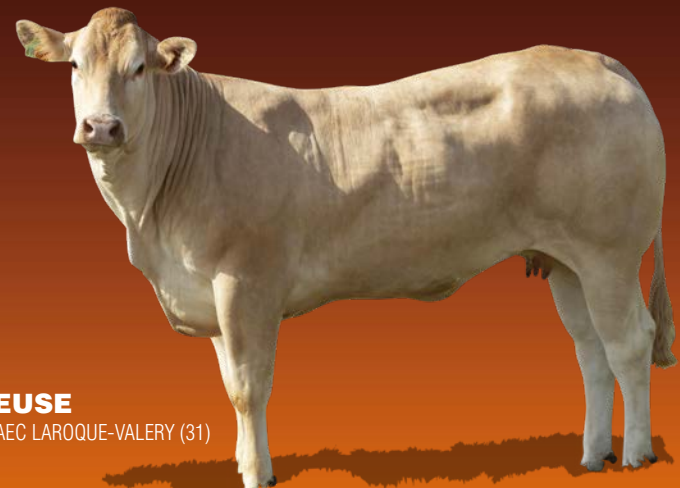
**QUALITÉS MATERNELLES 101**  
BL.QM 19

Morphologie Croissance		<b>95</b>
Croissance 18 mois		<b>102</b>
Dév. Musculaire 18 mois		<b>83</b>
Dév. Squelettique 18 mois		<b>104</b>
Fertilité		<b>105</b>
Précocité sexuelle		<b>110</b>
Aptitude au Vêlage		<b>111</b>
Incidence Mère au sevrage		<b>95</b>
Production Laitière		<b>102</b>

**Conseillé sur les filles de :** ARAMIS, ADOUR, ENVOL, EDISON, FAUST, GAELIC, FUXEEN, HORFE



**5196**  
Née à l'EARL LABIELLE (64)



**NAGEUSE**  
Née au GAEC LAROQUE-VALERY (31)





# HENAN

(ARAMIS / NADAILLAC)

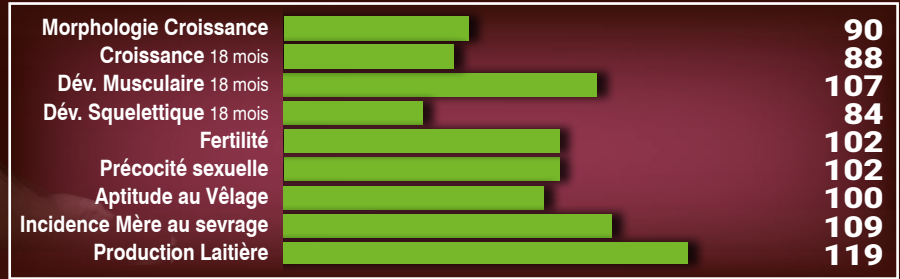
FR 12 13 018 120 - QUALIFICATION : AIA  
Né le 26/10/2012 au GAEC CANNAC - LA SELVE (12)



## CHAMPION DU LAIT

Taureau à génisses issu d'un **cumul de précocité et qualités laitières**, HENAN confirme d'abord sur le volet **Facilités de Naissance**. Sa production très racée se compose de **veaux mixtes aux arrondis musculaires dessinés pour une valorisation optimale au sevrage**. Conservant ce « cachet », les filles de HENAN sont des vaches complètes de format modéré. La Fertilité et les aptitudes au vêlages sont améliorées par rapport à ARAMIS et **les compteurs de Production Laitière battent tous les records**. Ce sont donc d'**excellentes mères** dont les veaux expriment **Croissance et Développement Musculaire** bénéficiant d'un effet maternel maximal.

<b>FACILITÉS DE NAISSANCE 108</b> <small>BL.PF 19.2 - IFNAIS (CD 0,89)</small>	<b>QUALITÉS MATERNELLES 98</b> <small>BL.QM 19</small>
---	---



**Conseillé sur les filles de :** BERLIOZ, CABREL, CRENCA, ENVOL, FANION, FULGENCE, FRENCHY, HELLO



**4104**  
Née à l'EARL Bouhaben (64)



Sa fille **4106**  
Née au GAEC DE RAUFASY SAINT YBARS (09)

LABEL BLONDE VÉLAGE FACILE



# LATSARI

(FANION / OURAGAN)

FR 64 14 364 292 - QUALIFICATION : AIA  
Né le 13/05/2015 Chez M POCHELU F - UHART MIXE (64)

## DU NOUVEAU POUR VOS GÉNISSES

**FACILITÉS DE NAISSANCE 103**  
BL.PF 19.2 - IFNAIS (CD 0,87)

**ISEVR 101**  
BL.PF 19.2 - (CD 0,75)

Croissance sev		96
Dév. Musculaire sev		106
Dév. Squelettique sev		102

Conseillé sur les filles de : BRASIER, CABREL, EDISON, FUXEEN, FROOME, GAELIC, GALIAX

- Des Facilités de Naissances testées pour **des vèlages sécurisés**
- Profil Mixte régulier** dans les masses musculaires, des **broutards marqués dans l'arrière-main**
- Une descendance **très homogène, racée, équilibrée, d'une grande finesse**



# HASHTAG

(ARAMIS / ANGELO)

FR 31 00 361 906 - QUALIFICATION : EQM  
Né le 13/02/2012 au GAEC LARROQUE VALERY - GRATENS (31)

## #VÊLAGES\_FACILES #MUSCLES

**FACILITÉS DE NAISSANCE 121**  
BL.PF 19.2 - IFNAIS (CD 0,99)

**QUALITÉS MATERNELLES 99**  
BL.QM 19

Morphologie Croissance		87
Croissance 18 mois		81
Dév. Musculaire 18 mois		111
Dév. Squelettique 18 mois		85
Fertilité		93
Précocité sexuelle		84
Aptitude au Vêlage		112
Incidence Mère au sevrage		108
Production Laitière		114

Conseillé sur les filles de : BERLIOZ, CABREL, CLIMAX, ESBERT, FANION, FRENCHY, HELLO

- Meilleur index Facilités de Naissance** pour inséminer les génisses en sécurité
- Modèle viande** avec des **veaux compacts soudés dans le dessus et éclatés**
- Des **Qualités Maternelles avec du lait** et des femelles faciles d'entretien



# GAELIC

(VELOURS / LEO)

FR 53 43 396 600 - QUALIFICATION : EQM

Né le 20/03/2011 chez MME MANCEAU Jeannick - PARNE SUR ROC (53)

## LE VRAI TAUREAU COMPLET

**FACILITÉS DE NAISSANCE 105**

BL.PF 19.2 - IFNAIS (CD 0,99)

**QUALITÉS MATERNELLES 106**

BL.QM 19

Morphologie Croissance		102
Croissance 18 mois		103
Dév. Musculaire 18 mois		107
Dév. Squelettique 18 mois		90
Fertilité		96
Précocité sexuelle		104
Aptitude au Vélage		104
Incidence Mère au sevrage		109
Production Laitière		106

Conseillé sur les filles de : BERLIOZ, CABREL, CLIMAX, FANION, FRENCHY, FULGENCE, HELLO

- Des **Facilités de Naissance confirmées**
- Modèle Mixte avec de la Croissance** pour des broutards de qualité et des vaches de format modéré, faciles d'entretien
- Des **Qualités Maternelles améliorées** sur tous les postes Vélage / Lait



Sexed**ULTRA4M**

# FANION

(TOMMY / OULOU)

FR 64 12 234 944 - QUALIFICATION : RQM

Né le 01/04/2010 à l'EARL LABOURDETTE - SAUVETERRE DE BEARN (64)

**DERNIÈRES DOSES  
SEXÉES DISPONIBLES**

## L'ÉLEVAGE FACILE

**FACILITÉS DE NAISSANCE 107**

BL.PF 19.2 - IFNAIS (CD 0,99)

**QUALITÉS MATERNELLES 94**

BL.QM 19

Morphologie Croissance		89
Croissance 18 mois		91
Dév. Musculaire 18 mois		98
Dév. Squelettique 18 mois		88
Fertilité		102
Précocité sexuelle		108
Aptitude au Vélage		107
Incidence Mère au sevrage		97
Production Laitière		103

Conseillé sur les filles de : ARAMIS, ADOUR, CLIMAX, CABREL, EDISON, FUXEEN, GAELIC

- Taureau à génisses confirmé**, il engendre des **veaux longilignes naissant très facilement**
- Morphologie de type **Mixte-Élevage**, ses filles ont un **potentiel de Croissance tardif** permettant de devenir des vaches complètes à l'âge adulte
- FANION transmet de **bonnes aptitudes aux vélages, du potentiel laitier et de la longévité.**



# LISCANN

(DACTYLO / ELVIS)

FR 12 16 021 929 - QUALIFICATION : EVP  
Né le 12/10/2015 au GAEC CANNAC – LA SELVE (12)

## NOUVEAUTÉ VEAU DE BOUCHERIE

**FACILITÉS DE NAISSANCE 106**  
BL.PF 19.1 - IFNxt (CD 0,83)

**APTITUDES BOUCHÈRES 112**  
BL.VF 19.1

Croissance		<b>108</b>
Couleur		<b>109</b>
Conformation		<b>109</b>

Né d'un **cumul de souches « viandes »** avec une lignée paternelle aux **très bonnes Facilités de Naissance**, LISCANN ouvre la gamme « Viande Précoce » à de nouvelles origines.

- ⊖ **Bonnes Facilités de Naissances** pour une **sécurité des vêlages**
- ⊖ **Excellent équilibre Croissance et Conformation** pour des carcasses harmonieuses
- ⊖ **Améliorateur en couleur de viande** pour un prix de vente maximal



# HAPPY

(ANETO / NICODEME)

FR 64 13 382 190 - QUALIFICATION : EVP  
Né le 30/09/2012 au GAEC MAITRENIA – LABETS BISCAÏ (64)

## LE CHAMPION VEAU DE BOUCHERIE

**FACILITÉS DE NAISSANCE 107**  
BL.PF 19.2 - IFNxt (CD 0,95)

**APTITUDES BOUCHÈRES 130**  
BL.VF 19.1

Croissance		<b>126</b>
Couleur		<b>105</b>
Conformation		<b>125</b>

Leader de l'indexation veau de boucherie, il s'installe en tête du classement et confirme sur le terrain.

- ⊖ Les **Facilités de Naissance** sont au rendez-vous pour une utilisation sans contrainte
- ⊖ **Croissance soutenue et excellente Conformation** dans les dessus comme l'arrière pour des veaux exprimant un potentiel musculaire maximal
- ⊖ **L'atout couleur de viande** en plus qui le classe parmi les meilleurs sur ce critère



# JOYSTICK

(BRAYOUR / MALINOIS)

FR 12 15 168 101 - QUALIFICATION : EVP  
Né le 07/10/2014 chez M CHALLIEZ - PRADES SALARS (12)



## LA VIANDE SANS CORNES

**FACILITÉS DE NAISSANCE 97**

BL.VF 19.2 - IFNxt (CD 0,82)

**APTITUDES BOUCHÈRES 122**

BL.VF 19.1

Croissance		129
Couleur		116
Conformation		106

Premier taureau diffusé du programme d'introggression du gène Polled, JOYSTICK est hétérozygote sans cornes. Il produira 50% de descendants sans cornes.

- ⊖ **Modèle viande** avec des éclatements marqués dans le dessus et la cuisse
- ⊖ **Croissance d'exception** pour des veaux lourds ; idéal en production de veaux d'Aveyron
- ⊖ **Bonne aptitudes à la couverture de gras**



# GLAÇON

(POKER / NICODEME)

FR 64 13 181 065 - QUALIFICATION : EVP  
Né le 05/09/2011 au GAEC MAITRENIA - LABETS BISCAY (64)

## LA VALEUR SÛRE VIANDE PRÉCOCE

**FACILITÉS DE NAISSANCE 118**

BL.PF 19.2 - IFNxt (CD 0,97)

**APTITUDES BOUCHÈRES 124**

BL.VF 19.1

Croissance		108
Couleur		121
Conformation		122

**Champion de la couleur de viande** : Il marque significativement sur ce critère par un effet génétique élevé. Les carcasses de ses veaux bénéficient de cette **plus-value à l'abattage**.

- ⊖ **Assurance Vêlages Faciles (98% des veaux de testage)**
- ⊖ **Conformation d'exception** : dessus larges et épais, arrière-mains compactes et descendues



# GAZOU

(VIVALDI / MESSENGER)

FR 12 11 079 042 - QUALIFICATION : EVP  
Né le 22/08/2011 au GAEC DE RULHAGUET - RULHAC ST CIRQ (12)

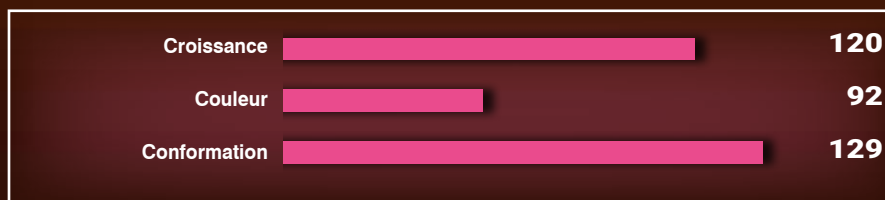
## COMPACITÉ ET CONFORMATION

**FACILITÉS DE NAISSANCE 111**  
BL.PF 19.2 - IFNAIS (CD 0,98)

**APTITUDES BOUCHÈRES 127**  
BL.VB 19.1

Taureau puissant, très marqué dans les largeurs et les épaisseurs musculaires, GAZOU est le digne remplaçant de son père VIVALDI, avec une amélioration importante sur la **compacité des carcasses**.

- ⊖ Après une utilisation massive, il confirme sur les **Facilités de Naissance**
- ⊖ Un **fort potentiel de Croissance** : les veaux sont déjà très lourds à 3 semaines : + 3 kg, avec des poids naissance inférieurs ! Les poids carcasse les plus élevés atteignent + 6,3 kg.
- ⊖ La **meilleure Conformation** : à 3 semaines et à 6 mois en carcasse avec des globes et des dessus très épais.



# FOLKER

(OPELSE / POKER)

FR 64 13 600 590 - QUALIFICATION : EVP  
Né le 12/09/2010 au GAEC NAHABRETA - DOMEZAIN BERRAUTE (64)

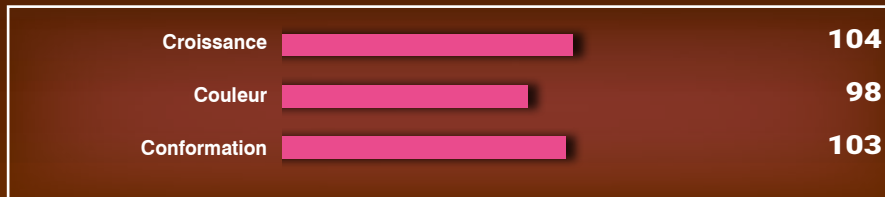
## L'ASSURANCE VÊLAGES FACILES

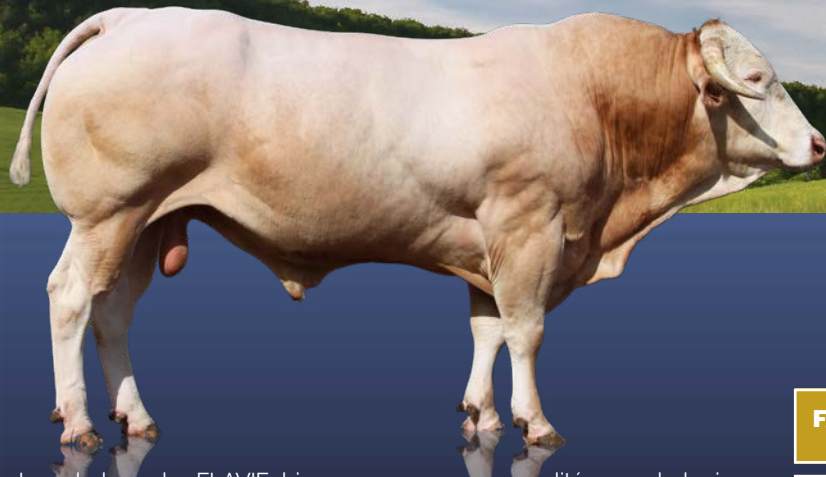
**FACILITÉS DE NAISSANCE 114**  
BL.PF 19.2 - IFNAIS (CD 0,98)

**APTITUDES BOUCHÈRES 101**  
BL.VB 19.1

D'un montage **cumulatif en Facilités de Naissance**, FOLKER est en ce sens une « assurance revenu » utilisable sur toutes les femelles. Taureau extrêmement typé « viande », il va également transmettre à ses descendants les qualités bouchères prisées par la filière :

- ⊖ Une **Conformation très marquée** par une **excellente compacité des carcasses** : courtes, éclatées avec d'excellents rebonds musculaires dans les arrière-mains
- ⊖ Une **Croissance post-natale** très élevée, permettant d'assurer un bon **Poids Carcasse**
- ⊖ Un **bon Rendement Carcasse**





# LOPEZ

(GUERNICA / CRENCA)

N° FR 81 60 035 916 - QUALIFICATION : EVS  
Né le 08/02/2015 au GAEC CRANSAC – BRENS (81)



## CONCENTRÉ DE FINESSE

**FACILITÉS DE NAISSANCE 96**  
BL.PF 19.2 - IFNAIS (CD 0,89)

**ISEVR 106**  
BL.PF 19.2 - (CD 0,82)

Issu de la vache FLAVIE, bien connue pour ses qualités morphologiques après une excellente carrière en Concours, **LOPEZ s'inscrit dans une famille au phénotype d'exception**. Ses sœurs provenant de la même collecte d'embryons sont, comme lui, des animaux aux **Qualités de Race remarquables et fixées** dans la production. En effet, la descendance de LOPEZ interpelle par sa régularité dans la finesse de membres ainsi que de cuir, rarement observée. Dans un **modèle Mixte-Élevage**, on apprécie aussi la longueur de corps et les bassins très bien positionnés. Les **Qualités de Race** passent également par des têtes expressives et un beau froment fixé. A ne pas rater pour les amateurs de style Blond.

Croissance sev		<b>101</b>
Dév. Musculaire sev		<b>107</b>
Dév. Squelettique sev		<b>112</b>

**Conseillé sur les filles de :** ARAMIS, BANCO, CHERIF, EDISON, FANION, GAELIC



# JOLIUS

(ETENDART / UNIVERS)

N° FR 82 14 011 280 - QUALIFICATION : EVS  
Né le 04/06/2014 chez M SAZY E – CAUMONT (82)

## UN MIXTE STYLE

**FACILITÉS DE NAISSANCE 95**  
BL.PF 19.2 - IFNAIS (CD 0,86)

**ISEVR 117**  
BL.PF 18.2 - (CD 0,78)

JOLIUS est issu d'un **pedigree prestigieux** : sa mère est issue d'un embryon du programme AURIVA de l'accouplement UNIVERS x BABETTE, à la fois original et cumulant les qualités morphologiques. JOLIUS est un taureau qui transmet un excellent **potentiel de Croissance** et **marque sa production dans les éclatements** dans le dessus et les trochanters. Très racés, ses produits mâles comme femelles sont des **Mixtes** poussants. Alliant potentiel et qualités de race, ce taureau est un **géniteur de choix** pour la production comme la sélection.

Croissance sev		<b>107</b>
Dév. Musculaire sev		<b>107</b>
Dév. Squelettique sev		<b>111</b>

**Conseillé sur les filles de :** ARLEQUIN, BANCO, BERLIOZ, EDISON, FANION, FUXEEN



# IODELYS

(FROMANT / DIOR)

N° FR 14 15 981 963 - QUALIFICATION : INS  
Né le 15/11/2013 Chez M BOSSUYT Gérard - LE MESNIL AU GRAIN (14)

## UN RACEUR AU PROFIL MODERNE

**FACILITÉS DE NAISSANCE 93**

BL.PF 19.2 - IFNAIS (CD 0,88)

**ISEVR 114**

BL.PF 19.2 - (CD 0,74)

A la croisée de deux lignées reconnues pour les Qualités de Race, IODELYS associe la **mixité et la finesse à une structuration morphologique parfaite**. De la lignée DIOR, il hérite des qualités de **longueurs et de bassin** qu'il transmet à ses produits. IODELYS fixe une morphologie de type **Mixte à Mixte-Elevage** avec de **bonnes lignes de dos** et du **style Blond**. Taureau raceur à la tête expressive, il s'accouplera facilement pour apporter une touche de blondeur sur vos lignées.

Croissance sev		<b>106</b>
Dév. Musculaire sev		<b>104</b>
Dév. Squelettique sev		<b>108</b>

Conseillé sur les filles de : : ARAMIS, ARLEQUIN, CHERIF, FRENCHY, FUXEEN, GAELIC



# FROOME

(CANON / TOUTATIS)

N° FR 81 27 391 081 - QUALIFICATION : RVS  
Né le 20/03/2010 chez M BLANC Damien - MONTDURAUSSE (81)

## UN PEDIGREE NEUF POUR LES GÉNISSES

**FACILITÉS DE NAISSANCE 112**

BL.PF 19.2 - IFNAIS (CD 0,97)

**ISEVR 109**

BL.PF 19.2 - (CD 0,95)

Issu d'un **montage neutre**, FROOME hérite de sa souche maternelle de **fixer la finesse et des poids légers à la naissance**.

La production de FROOME est **équilibrée entre muscle et squelette**. Ses veaux complets sont **longilignes à la naissance et leurs membres sont très fins**. Après plusieurs campagnes de diffusion, FROOME confirme un index Facilités de Naissance qui permet une **utilisation sur génisses**.

Les filles de FROOME sont **régulières dans leur morphologie et remarquables dans leur finesse et les Qualités de Race**.

Croissance sev		<b>102</b>
Dév. Musculaire sev		<b>100</b>
Dév. Squelettique sev		<b>98</b>



# Quel taureau pour **QUEL PROFIL ?**

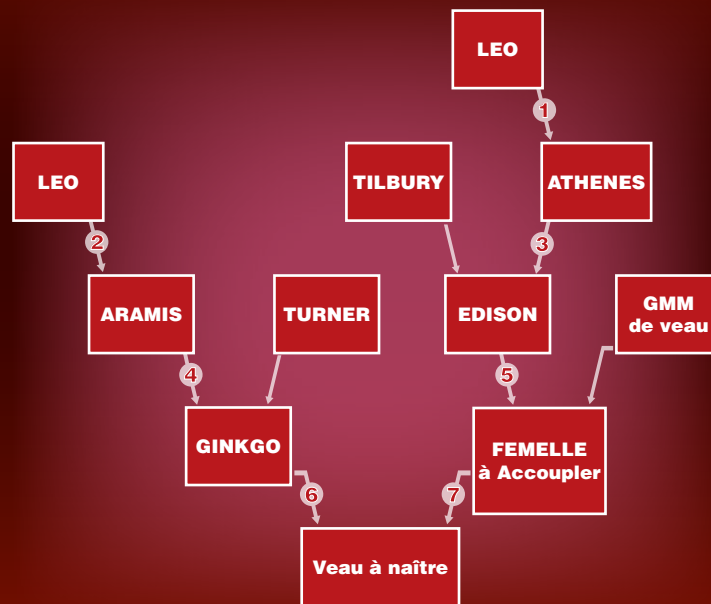
ELEVAGE MIXTE - ELEVAGE	MIXTE	MIXTE-VIANDE / VIANDE	
FANION ♀ <b>AM</b>	HENAN	HASHTAG ♂ <b>AM</b>	CONSEILLÉS SUR GÉNISSES
FROOME	LATSARI <b>NEW</b>	ENVOL	
ILLUSTRE <b>NEW</b>	GAELIC	LISCANN <b>NEW</b>	
		GLAÇON	
<b>NEW</b> ♀ JABU / HELLO ♀ <b>AM</b>	LITHIUM <b>NEW</b>	GAZOU / HAPPY ♂	POSSIBLES SUR GÉNISSES
IBARDIN	JOB <b>NEW</b>	<b>NEW</b> JAPAN	UTILISABLES SUR VACHES
IPOD <b>NEW</b>	GINKGO ♀ <b>AM</b>	GEXAN	
EDISON	LOPEZ <b>NEW</b>	<b>NEW</b> JOYSTICK <b>TF</b>	
FRENCHY	GALIAX		
IODELYS	JOLIUS <b>NEW</b>		

# Quel taureau pour **QUELLE FILLE ?**

Sur les filles de	Améliorer / Cumuler		Sur génisses	A éviter
	le DM	le DS		
SAMMY	JOB	HELLO	FANION	
SCOUT	GALIAX	IPOD	FAUST	CLIMAX/CLIC/ILLUSTRE/JOB/JAPAN
TOKAPI	JOB	JABU	HENAN	FULGENCE/HELLO
ULFILA	GALIAX	JABU	HENAN	
URDOS	JOB	IGANDEA	LATSARI	EDISON/GALIAX/FUXEEN/GAELIC
UVAY	GINKGO	JABU	HENAN	FAUST/ENVOL
VELOURS	GALIAX	JABU	HENAN	GAELIC
VERMEIL	IDEFIX	IGANDEA	ILLUSTRE	GALIAX/FUXEEN/LATSARI
VIDOCQ	IDEFIX	IBARDIN	ILLUSTRE	FUXEEN/GALIAX/LATSARI
ADOUR	GINKGO	JABU	HASHTAG	GALIAX/FUXEEN/LATSARI
ANGELO	LITHIUM	FRENCHY	HENAN	HASHTAG
ANIS	JOB	ILLUSTRE	ILLUSTRE	FANION/ENVOL/JABU/HELLO/IPOD
ARAMIS	JOB	IPOD	ILLUSTRE	GAELIC/HASHTAG/GINKGO/HENAN
ARLEQUIN	GINKGO	IPOD	HENAN	BERLIOZ/FULGENCE
BERLIOZ	GINKGO	JABU	HENAN	IBARDIN/LITHIUM
BRASIER	JOB	IPOD	HASHTAG	FAUST
BIVOUAC	JOB	IBARDIN	HENAN	JABU/HELLO/ENVOL/FANION/IPOD
CABREL	JAPAN	IPOD	LATSARI	
CLIMAX	GINKGO	FRENCHY	LATSARI	CLIC/ILLUSTRE/JOB/JAPAN
CLIC	GALIAX	IBARDIN	LATSARI	CLIMAX/ILLUSTRE/JOB/JAPAN
CRENCA	GINKGO	IPOD	HENAN	INDICE
CHERIF	JOB	JABU	ILLUSTRE	
DONIBANE	IDEFIX	IPOD	ILLUSTRE	FRENCHY
ENVOL	GINKGO	IBARDIN	HENAN	FAUST/FANION/IPOD
ELDORADO	IDEFIX	FRENCHY	ILLUSTRE	
ESBERIT	GINKGO	JABU	HENAN	EDISON
EUSKADI	JAPAN	IPOD	ENVOL	
EDISON	IDEFIX	JABU	ILLUSTRE	
FANION	GALIAX	EDISON	HENAN	ENVOL/JABU/HELLO/IPOD
FRENCHY	JAPAN	JABU	HENAN	
FUXEEN	IDEFIX	IGANDEA	ILLUSTRE	JOB
FULGENCE	JAPAN	JABU	HENAN	HELLO
GAELIC	JOB	JABU	ILLUSTRE	

# Quand risque-t-on de faire de la **CONSANGUINITÉ ?**

EXEMPLE : évaluons l'accouplement d'une fille de EDISON avec GINKGO, tous deux descendants de LEO



Pour évaluer la consanguinité, il faut compter le nombre de flèches séparant les deux occurrences de l'ascendant commun dans le pedigree en passant par le veau à naître, dans cet exemple LEO.

Avec 7 flèches comme ci-dessus, le pourcentage de consanguinité est de 1,4% (10/7), l'accouplement est considéré sans risque selon les normes communément admises.

**QUALITÉS MATERNELLES** (BL.QM 19.1)

	NOM	Num.	DN	N° IE	PÈRE	GPM	IFNAIS	CD IFNAIS	Chq <sub>qms</sub>	DMq <sub>qms</sub>	DS <sub>qms</sub>	IMOC <sub>qms</sub>	IFER <sub>qms</sub>	PREC <sub>qms</sub>	IVEL <sub>qms</sub>	IMER <sub>qms</sub>	PLAT <sub>qms</sub>	IQM <sub>qms</sub>	
LABEL BLONDE EQUILIBRE	LITHIUM <sup>NEW</sup>	FR8564824711	13/04/15	7989894	VALIUM	BERLIOZ	103	0.88											
	JOB <sup>NEW</sup>	FR8160214651	27/05/14	7987889	CLIMAX	VIDOCQ	98	0.88	113	101	118	114	88	107	104	103	105	108	
	JAPAN <sup>NEW</sup>	FR1215155917	07/11/14	7989881	CLIMAX	NADAILLAC	92	0.94											
	IDEFIX	FR1213018161	04/05/13	7986176	DIABOLO	VEINARD	89	0.97	110	118	100	114	114	106	96	100	93	111	
	GINKGO <sup>NEW</sup> ♀	FR2226701603	28/09/11	7983538	ARAMIS	PALAIS	98	0.99	102	121	100	110	107	93	107	106	107	114	
	GALIAX	FR3211900310	04/04/11	7982882	VIDOCQ	LEO	84	0.99	102	110	104	106	96	95	104	112	113	110	
	ENVOL	FR4961211912	08/04/09	7978763	TOURNESOL	OULOULOU	103	0.99	104	108	91	103	104	97	95	101	108	102	
	ADOUR	FR6464805110	16/05/05	7971074	OURAGAN	FALLOU	92	0.99	92	108	97	97	101	97	103	88	95	94	
LABEL BLONDE MORPHOLOGIE	JABU <sup>NEW</sup> ♀	FR4908403113	14/04/14	7987879	ANIS	THEODULE	97	0.94											
	IPOD <sup>NEW</sup>	FR7933664115	04/06/13	7987051	FOX	OULOULOU	92	0.87	113	99	119	114	125	114	103	102	102	118	
	IGANDEA	FR6413343061	27/12/13	7987883	URANIUM	TOMMY	85	0.93											
	IBARDIN	FR6413352527	08/04/13	7986192	BERLIOZ	LEO	100	0.89	107	100	110	107	103	98	116	101	107	112	
	HELLO* <sup>NEW</sup> ♀	FR7934931561	17/04/12	7984451	ANIS	TOKAPI	100	0.99	105	106	102	107	94	94	110	98	100	105	
	HACKER	FR3100332210	04/12/12	7986182	FELIPE	LEO	88	0.88	113	116	109	118	110	107	89	102	108	112	
	FULGENCE	FR5615036386	30/03/10	7980617	TOKAPI	ICARE	92	0.99	114	92	117	111	102	108	100	102	98	108	
	FRENCHY	FR4004274084	16/09/10	7981825	BARBES	NAPOLEON	94	0.99	110	126	100	117	108	101	97	93	95	108	
	EUSKADI	FR6413609040	20/04/09	7978771	AS	LEO	91	0.98	97	93	102	96	89	87	95	107	105	96	
	EDISON	FR0202041040	31/12/09	7980608	TILBURY	LEO	88	0.99	109	94	106	106	93	98	106	97	108	102	
LABEL BLONDE VELÂGE FACILE	LATSARI <sup>NEW</sup>	FR6414364292	13/03/15	7989889	FANION	OURAGAN	103	0.87											
	ILLUSTRE <sup>NEW</sup>	FR1213018194	03/10/13	7987242	CLIMAX	VEINARD	102	0.93	102	83	104	95	105	110	111	95	102	101	
	HENAN	FR1213018120	26/10/12	7985403	ARAMIS	NADAILLAC	108	0.89	88	107	84	90	102	102	99	109	119	98	
	HASHTAG <sup>NEW</sup> ♂	FR3100361906	13/02/12	7984446	ARAMIS	ANGELO	121	0.99	81	111	85	87	93	84	112	108	114	99	
	GAELIC	FR5343396600	20/03/11	7982896	VELOURS	LEO	105	0.99	103	108	90	102	96	104	104	109	106	106	
	FAUST	FR4429572545	12/02/10	7980613	TOURNESOL	ORION	106	0.98	96	101	83	93	103	108	100	99	103	96	
	FANION* <sup>NEW</sup> ♀	FR6412234944	01/04/10	7980620	TOMMY	OULOULOU	107	0.99	91	98	88	89	102	108	107	97	103	95	
	ELDORADO	FR3330176283	14/03/09	7978426	VALEO	LEPRINCE	105	0.99	91	105	85	91	97	106	92	111	97	96	
	CLIC	FR6411844127	15/06/07	7975714	SCOUT	ORVIL	108	0.99											
	ARAMIS	FR2231849207	06/03/05	7970015	LEO	INEDIT	113	0.99	89	111	89	94	94	87	102	112	118	101	
	ANIS	FR1010775089	01/12/05	7971420	OULOULOU	NET	110	0.99	97	111	88	99	102	97	115	101	103	106	
ANGELO	FR5343396363	07/03/05	7970017	PANTHEON	CRACK	108	0.99	96	107	90	97	108	98	108	100	101	104		
SÉLECTION IBOVAL	LOPEZ <sup>NEW</sup>	FR8160035916	08/02/15	7994832	GUERNICA	CRENCA	96	0.89											
	JOLIUS <sup>NEW</sup>	FR8214011280	04/06/14	7992936	ETENDART	UNIVERS	95	0.86											
	IODELYS	FR1415981963	15/11/13	7992931	FROMANT	DIOR	93	0.88											
	FROOME	FR8127391081	20/03/10	7990079	CANON	TOUTATIS	112	0.97											
	CHERIF	FR2215089577	18/09/07	7986181	TABLEAU	LEPRINCE	97	0.98											

**APTITUDES**
**VEAUX DE BOUCHERIE FERME** (BL.VF 19.1)

	NOM	Num.	DN	N° IE	PÈRE	GPM	IFNAIS	CD IFNAIS	IFV <sub>xt</sub>	CD IFV <sub>xt</sub>	ICRC <sub>vbf</sub>	CONF <sub>vbf</sub>	COUL <sub>vbf</sub>	IAB <sub>vbf</sub>	CD IAB <sub>vbf</sub>	CR <sub>vbs</sub>	DM <sub>vbs</sub>
LABEL VIANDE PRÉCOCE	LISCANN <sup>NEW</sup>	FR1216021929	12/10/15	7991009	DACTYLO	ELVIS			106	0.83	108	109	109	112	0.59		
	JOYSTICK <sup>NEW</sup>	FR1215168101	07/10/14	7989244	BRAVOUR	MALINOIS			97	0.82	129	106	116	122	0.55		
	HAPPY ♂	FR6413382190	30/09/12	7985638	ANETO	NICODEME	107	0.95	105	0.90	126	125	105	130	0.65		
	GLACON	FR6413181065	05/09/11	7983541	POKER	NICODEME	118	0.97	113	0.92	108	122	121	124	0.74	100	108
	GEXAN	FR6413031307	24/11/11	7984468	VIVALDI	USUS	112	0.98	109	0.94	119	121	113	126	0.86	110	114
	GAZOU	FR1211079042	22/08/11	7982880	VIVALDI	MESSAGER	111	0.98	108	0.95	120	129	92	127	0.88	120	115
	FOLKER	FR6413600590	12/09/10	7981826	OPELSO	POKER	114	0.98	110	0.92	89	112	94	101	0.74	104	103

**IBOVAL** (BL.PF 19.2)

**JEUNES BOVINS FERME**  
(BL.PF 19.2)

**POST SEVRAGE**  
**FERME** (BL.PF 19.2)

CRsev	DMsev	DSsev	ISEVR	CD ISEVR	AVEL	ALAIT	IVMAT	CD IVMAT	ICRCjbf	CONFjbf	IABjbf	CD IABjbf	CRpsf	CD CRpsf
-------	-------	-------	-------	----------	------	-------	-------	----------	---------	---------	--------	-----------	-------	----------

109	102	106	113	0.78			105	0.52						
104	99	104	103	0.80			97	0.50					109	0.77
104	116	104	107	0.87	91	96	103	0.59	104	113	110			
106	108	102	103	0.91	114	108	114	0.62	109	108	113	0.52	114	0.77
107	115	101	113	0.96	92	98	107	0.71	100	109	105	0.62		
95	115	103	93	0.97	116	115	116	0.73	97	109	102	0.77	99	0.91
100	106	95	103	0.99	106	102	105	0.91	99	108	104	0.94	97	0.97
108	111	104	109	0.98	109	100	111	0.94	110	114	117	0.94	96	0.95

116	105	111	119	0.83	108	99	117	0.59	113	101	113	0.54		
106	100	112	104	0.77			111	0.46			105	0.50	116	0.75
116	106	124	116	0.86			117	0.54			113		115	0.80
109	105	107	113	0.82	120	92	108	0.63	97	101	98	0.60	110	
107	101	106	109	0.96	105	94	103	0.68	111	97	109	0.69		
107	107	101	103	0.77			106	0.49					115	0.73
109	97	117	107	0.98	106	93	104	0.73	112	100	111	0.92	116	0.90
107	115	109	113	0.98	109	108	123	0.74	110	113	117	0.92	108	0.94
107	100	119	106	0.96	117	104	116	0.77	109	100	109	0.81	111	0.90
109	105	113	107	0.98	118	97	111	0.75	111	103	112	0.89	113	0.94

96	106	102	101	0.75			101	0.49						
98	96	109	101	0.84			105	0.51			100	0.51	103	0.79
97	115	93	107	0.80			114	0.60			101	0.55	90	0.76
88	109	89	103	0.96	97	113	112	0.70	79	110	86	0.71		
102	105	96	107	0.99	109	106	112	0.74	94	96	92	0.94	102	0.95
98	102	92	101	0.95	94	90	88	0.68	109	107	112	0.75	96	0.85
93	100	101	98	0.99	97	106	104	0.90	107	102	107	0.97	109	0.97
106	96	109	110	0.97	97	103	110	0.76	95	95	92	0.85	104	0.92
105	103	103	111	0.99	97	92	101	0.93	113	106	116	0.95	106	0.95
97	115	94	110	0.99	86	110	114	0.99	89	111	97	0.99	86	0.99
101	108	86	107	0.99	102	101	104	0.97	101	104	103	0.98	103	0.98
101	103	93	105	0.99	109	107	111	0.96	106	101	106	0.97	100	0.96

101	107	112	106	0.82			111	0.47						
107	107	111	110	0.80	92		104	0.49	102	99				
107	104	108	106	0.77	95	102	107	0.51	102	95	99	0.50		
102	100	98	109	0.95	99		114	0.61			95	0.53		
96	112	104	101	0.97	100	103	106	0.80	101	108	106	0.88	102	0.91

<b>LITHIUM</b>	
<b>JOB</b>	
<b>JAPAN</b>	
<b>IDEFIX</b>	
<b>GINKGO</b>	
<b>GALIAIX</b>	
<b>ENVOL</b>	
<b>ADOUR</b>	

<b>JABU</b>		
<b>IPOD</b>		
<b>IGANDEA</b>		
<b>IBARDIN</b>		
<b>HELLO*</b>		
<b>HACKER</b>		
<b>FULGENCE</b>		
<b>FRENCHY</b>		
<b>EUSKADI</b>		
<b>EDISON</b>		

<b>LATSARI</b>	
<b>ILLUSTRE</b>	
<b>HENAN</b>	
<b>HASHTAG</b>	
<b>GAELIC</b>	
<b>FAUST</b>	
<b>FANION*</b>	
<b>ELDORADO</b>	
<b>CLIC</b>	
<b>ARAMIS</b>	
<b>ANIS</b>	
<b>ANGELO</b>	

<b>LOPEZ</b>	
<b>JOLIUS</b>	
<b>IODELYS</b>	
<b>FROOME</b>	
<b>CHERIF</b>	

**INDEX QM**

CR : Potentiel de Croissance (à 18 mois)  
 DM : Développement Musculaire (à 18 mois)  
 DS : Développement Squelettique (à 18 mois)  
 IMOCR : Synthèse Morphologie Croissance  
 IFER : Synthèse Fertilité  
 PREC : Précocité Sexuelle  
 IVEL : Synthèse Aptitude au Vêlage  
 IMER : Synthèse Incidence Mère au Sevrage  
 PLait : Production Laitière  
 IQM : Synthèse Qualités Maternelles

**INDEX IBOVAL**

IFNAIS : Facilités de Naissance  
 CR sev : Potentiel de Croissance au Sevrage  
 DM sev : Développement Musculaire au Sevrage  
 DS sev : Développement Squelettique au Sevrage  
 ISEVR : Synthèse de Sélection au Sevrage  
 CD : Coefficient de Détermination  
 AVEL : Aptitude au Vêlage  
 ALait : Aptitude à l'Allaitement  
 IVMAT : Valeur Maternelle Synthétique au Sevrage  
 FOSsev : Finesse d'os  
 CRpsf : Croissance post-sevrage

**INDEX JB FERME**

ICRCjbf : Potentiel de Croissance  
 CONFjbf : Conformation  
 IAB : Synthèse Aptitudes Bouchères

**INDEX VB**

IFNxt : Facilités de Naissance calculées tous les ans d'après les informations de poids et conditions de naissance de veaux croisés Blonds x Holstein nés dans les élevages issus d'insémination de testage ou de service.  
 CR : Potentiel de Croissance  
 DM : Développement Musculaire  
 DS : Développement Squelettique  
 PCAR : Poids de Carcasse  
 RDT : Rendement de Carcasse  
 CONF : Conformation en Carcasse  
 COUL : Couleur de Viande  
 GRAS : Couverture Carcasse  
 IAB : Synthèse Aptitudes Bouchères

♂ : Disponible en semence sexée mâle  
 ♀ : Disponible en semence sexée femelle  
 ♂♀ : Disponible en semence sexée mâle/femelle

**Sexed ULTRA4M**  
 : semence concentrée, sous réserve de production  
 \* : Disponibilité sexée limitée

**BOUCHÈRES**
**VEAUX DE BOUCHERIE** (BL.VB 15)

PCARvbs	RDTvbs	CONFvbs	COULvbs	GRASvbs	IABvbs
---------	--------	---------	---------	---------	--------

100	98	112	115	91	111
107	92	108	109	107	109
117	96	114	96	102	111
104	99	103	98	105	102

**IBOVAL** (BL.PF 19.2)

CRsev	DMsev	DSsev	ISEVR	CD ISEVR	AVEL	ALAIT	IVMAT	CD IVMAT
-------	-------	-------	-------	----------	------	-------	-------	----------

97	123	61	101	0.76				
95	124	65	108	0.88				
103	132	60	114	0.91				
108	134	63	120	0.93				
100	123	61	108	0.92				

<b>LISCANN</b>	
<b>JOYSTICK</b>	
<b>HAPPY</b>	
<b>GLACON</b>	
<b>GEXAN</b>	
<b>GAZOU</b>	
<b>FOLKER</b>	

semence sexée femelle  
**MAÎTRISEZ VOTRE  
 RENOUELEMENT**



**GINKGO** Sexed**ULTRA4M**  
 LA SYNTHÈSE PARFAITE



(ARAMIS/PALAIS)

Fertilité	Aptitudes aux Vélages	Production Lait
107	107	107



**JABU** Sexed**ULTRA4M**  
 LA FINESSE DU BLOND



(ANIS/THEODULE)

Facilités Naissance	Dév. Squelettique	Synthèse Sevrage
97	111	119



**NIBIRU** Sexed**ULTRA4M**  
 L'AVANCE SANS CORNES



(HORFE/BRAVOUR)

Croissance	Facilités Naissance	Synthèse Morpho Croissance
102	=	101

Sexed**ULTRA4M**

semence sexée mâle  
**BOOSTEZ VOTRE  
 PRODUCTION DE VIANDE**



**HASHTAG** Sexed**ULTRA4M**  
 #VÊLAGES\_FACILES #MUSCLES



(ARAMIS/ANGELO)

Facilités de Naissance	Dév. Musculaire	Synthèse Sevrage
121	111	103



**HAPPY**  
 LE CHAMPION DU VEAU DE BOUCHERIE



(ANETO/NICODEME)

Facilités Naissance	Croissance Carcasse	Conformation
107	126	125

DERNIÈRE DOSES DISPONIBLES **FANION ET HELLO**